

2х реакционная ПЦР-смесь DirectGO PreMix-CE, 1,25 мл, 100-р-ций (не для использования в медицинских целях)

I. Описание:

Двукратная реакционная смесь DirectGO™-CE – готовый к ПЦР реакционный буфер, содержащий нуклеотиды (dNTP), глицерин, добавки, увеличивающие выход ампликонов, и Taq ДНК-полимеразу «горячего старта». По сравнению со стандартной Taq-полимеразой фермент, входящий в состав DirectGO™, предотвращает неспецифическую амплификацию, вызванную некорректным отжигом и/или формированием димеров праймеров до начала повторов цикла. Кроме того, скорость элонгации в 2 раза выше, чем у стандартной Taq-полимеразы. Полимеразная активность восстанавливается на этапе начальной денатурации, когда реакционная смесь прогревается при 94-95 °С в течение 10 мин. Кроме того, смесь DirectGO™-CE можно использовать непосредственно с образцом цельной крови, клеточных линий или тканей, минуя стадию предварительной экстракции ДНК, добавляя очень небольшое количество исходного материала непосредственно в пробирку с реакционной смесью. В состав реакционной смеси DirectGO™-CE входит оптимизированный буфер, обеспечивающий устойчивый флуоресцентный сигнал на последующем этапе анализа капиллярным гель-электрофорезом.

II. Приложения

1. Анализ следовых количеств
2. ПЦР-кариотипирование
3. Криминалистические исследования
4. Высокоспецифичная ПЦР
5. ПЦР высокой пропускной способности

III. Условия хранения

-20 °С	4 °С	25 °С	37 °С
1,5 года	14 дней	10 дней	3 дня

IV. Рекомендуемые условия ПЦР

Инструкция к использованию с цельной кровью: гепарин, ЭДТА или цитрат не препятствуют проведению ПЦР с DirectGO™-CE. Амплификации целевых фрагментов можно достичь в присутствии 1-10% цельной крови.

Примечание: при прямой ПЦР в образце цельной крови BiOptic рекомендует выдерживать реакционную смесь на льду до начала ПЦР, поскольку неочищенный образец может давать ложноотрицательные результаты.

Компонент	Кол-во на реакцию
Исследуемый материал	X
10 μМ прямого праймера	0,5 μл
10 μМ обратного праймера	0,5 μл
2хсмесь DirectGO™-CE	12,5 μл
Вода без нуклеаз	До 25 μл
Общий объем	25 μл

V. Температурный режим амплификации для рутинной ПЦР

С целью достижения необходимых специфичности и амплификации рекомендуемые параметры можно оптимизировать для каждого нового сочетания праймеров и матрицы.

Кол-во повторов	Этап	Температура	Продолжительность
1	Начальная денатурация	95°С	10 мин
	Денатурация	95°С	30 сек
25-35	Отжиг	T _m праймеров +3-5°С	30 сек
	Элонгация	72°С	15-30 сек/Kb
1	Финальная элонгация	72°С	5-10 мин
	Инкубация	14°С	--

VI. Экспериментальные данные

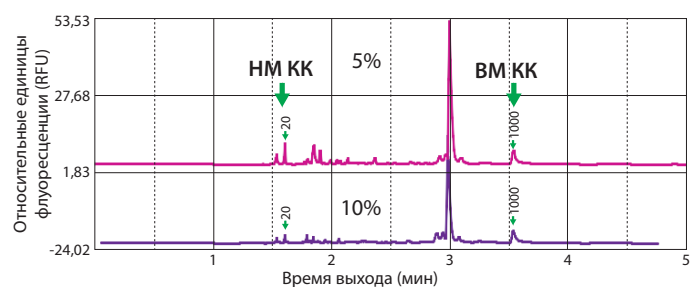


Рис. 1. Амплификация с использованием DirectGO™-CE. HM KK – низкомолекулярный маркер калибровки капилляра (20 bp), BM KK – высокомолекулярный маркер калибровки капилляра (1000 bp). Картридж S1 (BiOptic), ввод пробы: 4 кВ, 10 сек, разделение 6 кВ, 300 сек. В % указано относительное кол-во цельной крови в реакционной смеси



Кат. №	Описание
C108200-CE	2х Реакционная смесь DirectGO™-CE для ПЦР, 1,25 мл (100 реакций), хранить при -20°С



ЗАО БиоХимМак
 119991 Москва, Ленинские Горы,
 МГУ имени М.В. Ломоносова, д.1, стр. 11
 телефон: (495) 647-27-40; факс: (495) 939-09-97
 e-mail: pcr@biochemmack.ru