

МЕНЮ ТЕСТОВ ACCESS 2



Тиреоидная панель

- Тиреотропный гормон
- Свободный тироксин
- Свободный трийодтиронин
- Общий тироксин
- Общий трийодтиронин
- T-uptake
- Тиреоглобулин
- Антитела к тиреопероксидазе
- Антитела к тиреоглобулину



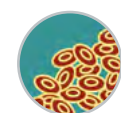
Репродуктивная панель

- Антимюллеров гормон (АМГ)
- Бета-хорионический гонадотропин
- Фолликулостимулирующий гормон
- Лютеинизирующий гормон
- Пролактин
- Прогестерон
- Эстрадиол
- Неконтрастированный эстриол
- Тестостерон
- Дегидроэпиандростерон сульфат (DHEA-S)
- Ингибин А
- Глобулин, связывающий половые гормоны (SHBG)
- Белок А, ассоциированный с беременностью (PAPP-A)



Кардиопанель

- Тропонин I
- Креатинкиназа MB
- Миоглобин
- Дигоксин
- Натрийуретический пептид (BNP)*



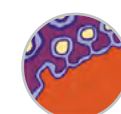
Диагностика анемии

- Ферритин
- Витамин B12
- Фолат сыворотки/Фолат эритроцитов
- Антитела к внутреннему фактору
- Эритропоэтин
- Растворимый рецептор трансферрина



Онкомаркеры

- Простат-специфический антиген (ПСА)
- Свободный простат-специфический антиген (свПСА)
- Пробелок простат-специфического антигена ([-2]проПСА)
- Раково-эмбриональный антиген
- Альфа-фетопротеин
- OV-monitor (CA 125)
- BR-monitor (CA 15.3)
- GI-monitor (CA 19.9)



Вирусные инфекции

- Поверхностный антиген гепатита В
- Поверхностный антиген гепатита В подтверждающий
- Антитела к поверхностному антигену гепатита В
- Антитела к ядерному антигену гепатита В
- Антитела IgM к ядерному антигену гепатита В
- Антитела к вирусу гепатита А
- Антитела IgM к вирусу гепатита А
- ВИЧ комбинированный**
- Антитела к вирусу гепатита С**



Инфекционная панель

- Антитела IgM к вирусу краснухи
- Антитела IgG к вирусу краснухи
- Антитела IgM к токсоплазме
- Антитела IgG к токсоплазме
- Антитела IgM к цитомегаловирусу
- Антитела IgG к цитомегаловирусу

Другие тесты

- Кортизол (сыворотка/плазма/моча)
- Инсулин
- Гормон роста
- Интерлейкин 6

Костная панель

- Общий 25(ОН) Витамин D
- Костная щелочная фосфатаза (Остаза)
- Интактный паратиреоидный гормон (рутинная и интраоперационная диагностика)

ТЕХНИЧЕСКИЕ ХАРАКТЕРИСТИКИ ACCESS 2

Аналитическая система

Полностью автоматический настольный анализатор с произвольной загрузкой

Принцип метода

ИФА на парамагнитных частицах Ферментативно усиленная хемилюминесценция

Система детекции

Люминометр

Производительность

До 100 тестов в час

Температурный режим

Инкубатор: 37°C
Реагентный блок : 4-10°C

Количество реагентов на борту

24 самогерметизирующихся картриджа с реагентами на 50 тестов каждый (ТТГ - 100 тестов/картридж)

Меню тестов

Более 55 протоколов исследований

Штрих-кодирование реагентов и калибраторов

Автоматический контроль:

- Состояния системы
- Количества тестов
- Срока годности реагентов
- Номера партии
- Срока годности калибровочной кривой

Калибровка

Калибровочная кривая действительна до 56 дней (в зависимости от теста)
Калибровочные кривые и их данные выводятся для печати и на экран монитора

Количество образцов

Одновременная загрузка до 60 образцов - 6 штативов по 10 образцов

Штрих-коды

Код 39 (код 3 из 9 или SD 3)
Код 128 (USD 6)
Interleaved 2 из 5 (USD-1)
Codabar (USD-4)

Объем образца

5-220 мкл (в зависимости от теста)
< 50 мкл для большинства тестов

Функция детекции сгустка

Тип образцов

Сыворотка
Плазма
Моча
Амниотическая жидкость
Цельная кровь

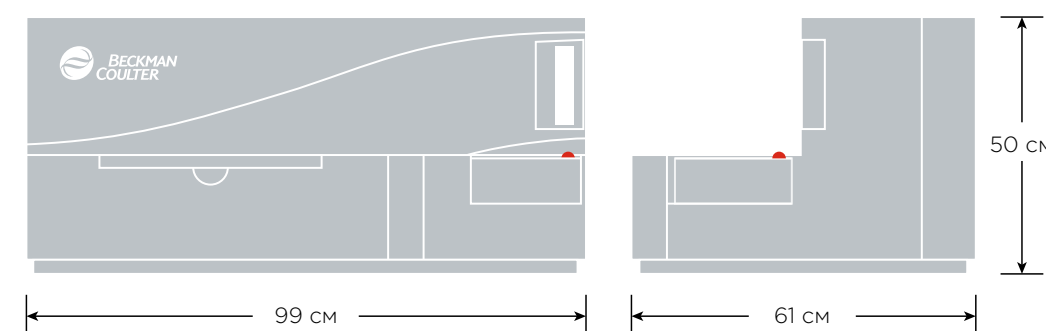
Типы используемых пробирок

Первичные пробирки:

- 12, 13x75-мм стекло/пластик
- 16x75 мм
- 13, 16x100 мм

Чашечки для образцов:

- 2.0 мл, 3.0 мл
- Педиатрические чашечки:
1.0 мл, 2.0 мл



ООО «Бекмен Култер»
г. Москва, ул. Станиславского, д. 21, стр. 3
тел.: (495) 228-67-00, факс: (495) 228-67-01
E-mail: beckman.ru@beckman.com
www.beckmancoulter.com
BCRU_BR_001_rev6.0



Move healthcare forward.



ACCESS 2 ИММУНОХИМИЧЕСКИЕ СИСТЕМЫ



Move healthcare forward.

ДИЗАЙН ДЛЯ ОПТИМИЗАЦИИ ПРОСТРАНСТВА И ВРЕМЕНИ



Компактный прибор с большими возможностями

Access 2 создавался для лаборатории в качестве надежного анализатора для проведения иммунохимического анализа: эргономичный дизайн и настольное расположение позволяют Вам без ущерба для рабочего пространства проводить высококачественные диагностические анализы.

- › Один из самых маленьких настольных анализаторов в своём классе
- › Производительность до 100 тестов в час
- › Срочные (STAT) тесты и автоматическое рефлекс-тестирование
- › Возможность работы с первичными пробирками

Качество и надежность

Репутация и успех Вашей лаборатории зависят от качества предоставляемых услуг, и компания Beckman Coulter учитывает это при разработке всех тест-систем для биомаркеров.

- › Уникальный метод ИФА на парамагнитных частицах с ферментативно усиленной хемилюминесценцией гарантирует высокую чувствительность метода и широкий диапазон определяемых концентраций
- › Оснащенный детектором сгустка и уровня жидкости, основной дозатор гарантирует качество образца и обеспечивает высокую точность дозирования
- › Конструкция основного дозатора, совмещающего в себе функции дозатора и ультразвуковой мешалки, полностью исключает контаминацию и обеспечивает оптимальное перемешивание реакционной смеси

» Move healthcare forward.

» Вы получаете больше, чем анализатор.
Вы получаете партнера в диагностике.

Компания Beckman Coulter стремится не только обеспечить соответствие Ваших диагностических исследований высоким стандартам, но также органично интегрироваться в существующую лабораторную среду. Как Ваш партнер Beckman Coulter всегда готов к продуктивному сотрудничеству для обеспечения необходимой эффективности Вашей лаборатории в соответствии с текущими и будущими потребностями:

- › Проведение обучения пользователей на рабочем месте и в тренинг центре компании, курсы для продвинутых пользователей
- › Оперативная методическая и сервисная поддержка, дающие Вам уверенность в бесперебойной работе

Реагентные картриджи: легко использовать, легко хранить

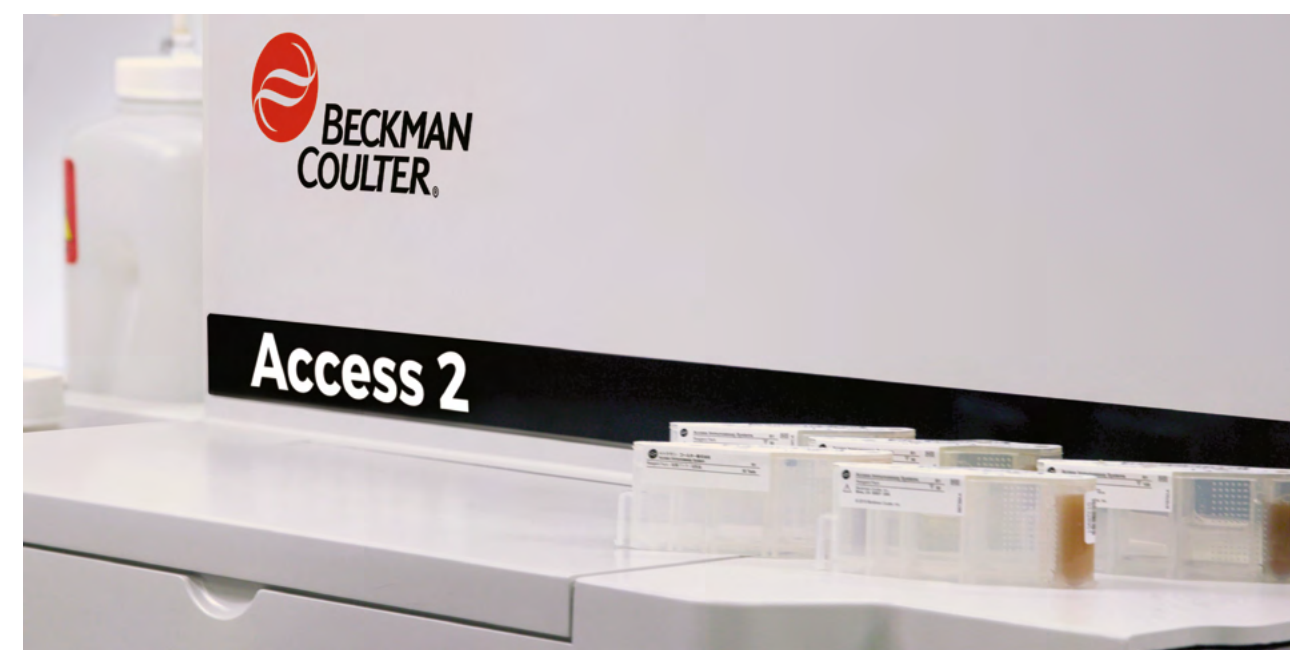
Реагенты для анализатора Access 2 поставляются в небольших узких картриджах, что обеспечивает их удобное и компактное хранение в холодильнике. Реагентный картридж полностью готов к работе и загружается в анализатор без каких-либо дополнительных манипуляций, что дает Вам возможность фокусироваться на обработке полученных результатов и не тратить время на подготовку к исследованиям.

- › Хранение до 24 реагентных картриджей на борту с охлаждением
- › Стабильность реагентов на борту до 56 дней (в зависимости от теста)

Возможность дозагрузки расходных материалов «на лету», не прерывая работы прибора - экономит Ваше время и повышает производительность лаборатории.

Нужный анализ в нужное время

Обширное меню включает в себя уникальные маркеры и инновационные показатели: [-2]проПСА и Индекс Здоровье Простаты (PHI), Остаза, Растворимый рецептор трансферрина. И такие актуальные тесты, как Антимюллеров гормон (АМГ), Витамин D, Фолат и еще более 50 протоколов тестирования.



ИННОВАЦИОННЫЕ ТЕСТЫ СЕРИИ ACCESS

Индекс Здоровья Простаты PHI:

Мощная комбинация трех сывороточных тестов, объединенная в расчетный индекс:

- › Общий ПСА (простат-специфический антиген),
- › Свободный ПСА,
- › [-2]проПСА,

позволяет существенно повысить специфичность лабораторной диагностики рака простаты.

Определение PHI включено в следующие клинические рекомендации:

- › «Урология. Российские клинические рекомендации» под ред. Ю.Г. Аляева, П.В. Глыбочко, Д.Ю. Пушкаря, 2015 г
- › «Методические рекомендации №19 Департамента здравоохранения г. Москвы по ранней диагностике рака предстательной железы», 2015г
- › Американская общенациональная онкологическая сеть (NCCN)
- › Мельбурнский консенсус мировых экспертов по раннему выявлению рака простаты



Антимюллеров гормон (АМГ)

Уникальный по своей диагностической значимости тест, разработчиком которого является компания Beckman Coulter. АМГ используется:

- › При оценке овариального резерва женщины, в том числе для прогнозирования ответа на контролируруемую стимуляцию яичников в рамках процедур ЭКО
- › Для оценки времени до наступления менопаузы конкретной женщины: включен в критерии определения Этапов Старения Репродуктивной Системы Женщин (Stages of Reproductive Aging Workshop (STRAW)) с 2012 года
- › В рамках диагностики и мониторинга женщин с синдромом поликистозных яичников

Благодаря высокому качеству и диагностической значимости, автоматическому тесту Access AMH присуждена премия Select Science: Scientists' Choice Award 2015, как лучшей лабораторной технологии по мнению ученых со всего мира



Витамин D

Актуальный тест в условиях низкой инсоляции региона и недостаточного поступления с пищей.

- › Точная клиническая оценка статуса витамина D, благодаря определению общего 25(OH) витамина D с эквимольным определением 25(OH)витамина D₂ и 25(OH)витамина D₃.
- › Уверенность в результатах пациентов, благодаря стандартизации по универсальному стандарту Национального института стандартов и технологий США (National Institute of Standards and Technology, NIST) для определения метаболитов витамина D: NIST-Ghent ID-LC-MS/MS Reference Method Procedure (RMP)

