



UniCel™ DxI 800 (Beckman Coulter США)

UniCel™ DxI 800 - иммунохимический анализатор с уникальной производительностью, предназначенный для лабораторий с большим потоком иммунохимических исследований.

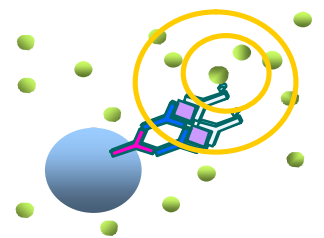
Максимальная автоматизация процесса анализа, удобный интерфейс, минимизация процедур по уходу за прибором, создает условия комфортной эксплуатации для оператора.

Использование приборов нового поколения UniCel® DxI гарантирует высокое качество и надежность выполняемых исследований на всех этапах анализа от преаналитического до этапа интерпретации результатов.

Характеристики

Метод детекции – ферментативно усиленная хемилюминесценция с использованием парамагнитных микрочастиц в качестве твердой фазы, созданный на базе технологии ACCESS®

- Производительность - до 400 тестов/час (самая высокая из представленных на мировом рынке иммунохимических анализаторов)
- Единовременная загрузка до 120 образцов
- Первый результат - через 12-30 минут
- 50 картриджей с реагентами на борту
- Возможность дозагрузки расходных материалов, не прерывая работы прибора
- Охлаждение реагентов на борту до + 4-10°C
- Срок хранения реагентов после вскрытия - 1 месяц
- Стабильность калибровки - до 56 дней
- Неограниченное количество СИТО образцов
- Возможность управления прибором с помощью сенсорного экрана
- Контроль качества в режиме реального времени
- Программное обеспечение на базе Windows XP со встроенной системой помощи
- Широкое, постоянно пополняющееся меню тестов



- Не требует подключения воды.

Реагенты

- На борт прибора можно загрузить до 50 (2500 тестов) картриджей с реагентами, что позволяет сконфигурировать меню тестов в соответствии с вашими потребностями и выполнить все необходимые исследования
- Жидкие, готовые к использованию реагенты, снабженные штрих-кодовыми метками, можно загрузить в прибор, не прерывая процессов тестирования и не обращаясь к компьютеру
- Охлаждаемое отделение обеспечивает стабильность реагентов, отсутствует необходимость ежедневного перемещения реагентов с борта прибора в холодильник
- Постоянно доступна информация о названии реагента, номере партии, сроке годности, количестве тестов в каждом картридже
- Готовые к использованию жидкие калибраторы позволяют уменьшить количество этапов работы и сократить количество ошибок



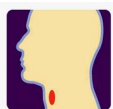
Образцы

Приборы серии UniCel® DxI осуществляют аликвотирование образцов на борту. Система отбирает объем сыворотки, достаточный для выполнения всех заданных в программе исследований с учетом возможных повторов.

- В охлаждаемой зоне прибора может находиться одновременно 288 аликвот, которые сохраняются на борту в течение 3 часов.
- Через 5 минут после отбора аликвот штатив с образцами может быть передан для дальнейших исследований на биохимическом анализаторе. Таким образом, сокращается время, необходимое для комплексного исследования сыворотки пациента
- Дозаторы оснащены системой детекции сгустка, что гарантирует качество получаемых аликвот
- Опция "reflex test" позволяет прибору автоматически увеличить объем отбираемого образца для выполнения дополнительных тестов на основе определяемых пользователем критериев
- Современные протоколы промывки пробоотборников полностью исключают возможность контаминации и устраняют необходимость использования одноразовых наконечников

Панели тестов

Постоянно расширяющееся меню тестов позволяет охватить практически все направления современных клинических исследований.



Access
Thyroid

Тиреоидная панель:

Тиреотропный гормон
Свободный тироксин
Свободный трийодтиронин
Общий трийодтиронин
Общий тироксин
T-uptake
Тиреоглобулин
Антитела к тиреоглобулину
Антитела к тиреоидной пероксидазе



Access
Fertility

Репродуктивная панель:

Бета-хорионический гонадотропин
Фолликулостимулирующий гормон
Лютеинизирующий гормон
Пролактин
Прогестерон
Эстрадиол
Неконъюгированный эстриол
Альфа-фетопротеин
Тестостерон
Дегидроэпиандростерон сульфат (DHEA-S)
Ингибин А
SHBG-секс-стероид связывающий глобулин
PAPP-A (Белок, ассоциированный с беременностью)
Ультрочувствительный тестостерон*
Ультрочувствительный эстрадиол*
PIGF* (диагностика преэклампсии)
sVEGF R1* (диагностика преэклампсии)



Access
Cardiac

Кардиопанель:

Тропонин I (AccuTnI™)
МВ Креатинкиназа
Миоглобин
Натрийуретический пептид (BNP)



Access
Anemia

Диагностика анемии:

Ферритин
Витамин В12
Фолат/Фолат эритроцитов
Антитела к внутреннему фактору
Эритропоэтин
Растворимый рецептор трансферрина



Access
Skeletal

Костная панель:

Костная щелочная фосфатаза (Остаза)
Интактный паратиреоидный гормон (рутинная и интраоперационная диагностика)
Гормон роста



Access
Tumor
Markers

Онкомаркеры:

Специфический антиген простаты (PSA)
Свободный специфический антиген простаты (free PSA)
[-2]proPSA

Раково-эмбриональный антиген
Альфа-фетопротеин
BR-monitor (CA 125)
OV-monitor (CA 15.3)
GI-monitor (CA 19.9)



Вирусные инфекции:

Поверхностный антиген гепатита В
Поверхностный антиген гепатита В подтверждающий
Антитела к поверхностному антигену гепатита В
Антитела к ядерному антигену гепатита В
Антитела IgM к ядерному антигену гепатита В
Антитела к вирусу гепатита А
Антитела IgM к вирусу гепатита А
Антитела к вирусу гепатита С
ВИЧ 1/2
ВИЧ комбо



Инфекционная панель:

Антитела IgG к вирусу краснухи
Антитела IgM к вирусу краснухи
Антитела IgG к токсоплазме
Антитела IgM к токсоплазме
IgG к цитомегаловирусу
IgM к цитомегаловирусу



Другие тесты:

Кортизол
Инсулин
Общий IgE
Гормон роста
Интерлейкин 6

*- Тесты находятся в разработке.