

Наборы для диагностики аутоиммунных заболеваний

| Каталожный номер | Наименование набора | Количество тестов |
|------------------|---|-------------------|
| A21101 | ANA-II Plus Test System Аналиты: SSA, SSB, Sm, RNP, Scl-70, Jo-1, Centromere B, Histone, dsDNA | 96 тестов |
| A22001 | ANA-III Plus Test System Аналиты: SSA-52, SSA-60, SSB, Sm, RNP, Scl-70, Jo-1, Centromere B, Ribosomal P, dsDNA | 96 тестов |
| A96101 | Autoimmune Vasculitis Plus Test System Аналиты: GBM, Myeloperoxidase и Proteinase 3 | 96 тестов |
| A91101M | RF IgM Plus Test System Аналит: ревматоидный фактор (RF) | 96 тестов |
| A51101 | TPO/Tg Plus Test System Аналиты: тиреопероксидаза и тиреоглобулин | 96 тестов |

Наборы для диагностики инфекционных заболеваний

| Каталожный номер | Наименование набора | Количество тестов |
|------------------|---|-------------------|
| A92101G | EBV IgG Plus Test System Аналиты: антитела класса IgG к антигенам вируса Эпштейна-Барр | 96 тестов |
| A92101M | EBV IgM Plus Test System Аналиты: антитела класса IgM к антигенам вируса Эпштейна-Барр | 96 тестов |
| A97101G | HSV-1&2 IgG Plus Test System Аналиты: антитела класса IgG к антигенам вируса простого герпеса | 96 тестов |
| A93101G | MMRV IgG Plus Test System Аналиты: антитела класса IgM к антигенам вируса простого герпеса | 96 тестов |
| A93111G | MMV IgG Plus Test System Аналиты: антитела класса IgG к антигенам вируса кори | 96 тестов |
| A76101G | <i>T. pallidum</i> IgG Plus Test System Аналиты: антитела класса IgG к антигенам возбудителя сифилиса | 96 тестов |
| A81101G | ToRCH IgG Plus Test System Аналиты: антитела класса IgG к антигенам возбудителей ToRH-инфекций (<i>Toxoplasma gondii</i> , вирусу краснухи, цитомегаловирусу, вирусам простого герпеса 1 и 2 типов) | 96 тестов |



119991, Москва, Ленинские горы, 1-11
 ЗАО «БиоХимМак»
 Тел. (495) 647 27 40
 info@biochemmack.ru
 www.biochemmack.ru



МУЛЬТИПЛЕКСНЫЙ АНАЛИЗ в диагностике аутоиммунных и инфекционных заболеваний

Один образец. Множество ответов.

Наборы Афина Мульти-Лайт (AtheNA Multi-Lyte) производства компании ZEUS Scientific предназначены для мультиплексного анализа, основанного на технологии флуоресцирующих микросфер. Наборы позволяют проводить определение в одном образце одновременно нескольких аналитов. Данный метод базируется на xMAP-технологии Lumiplex и представляет собой частный случай твердофазного иммуноанализа.

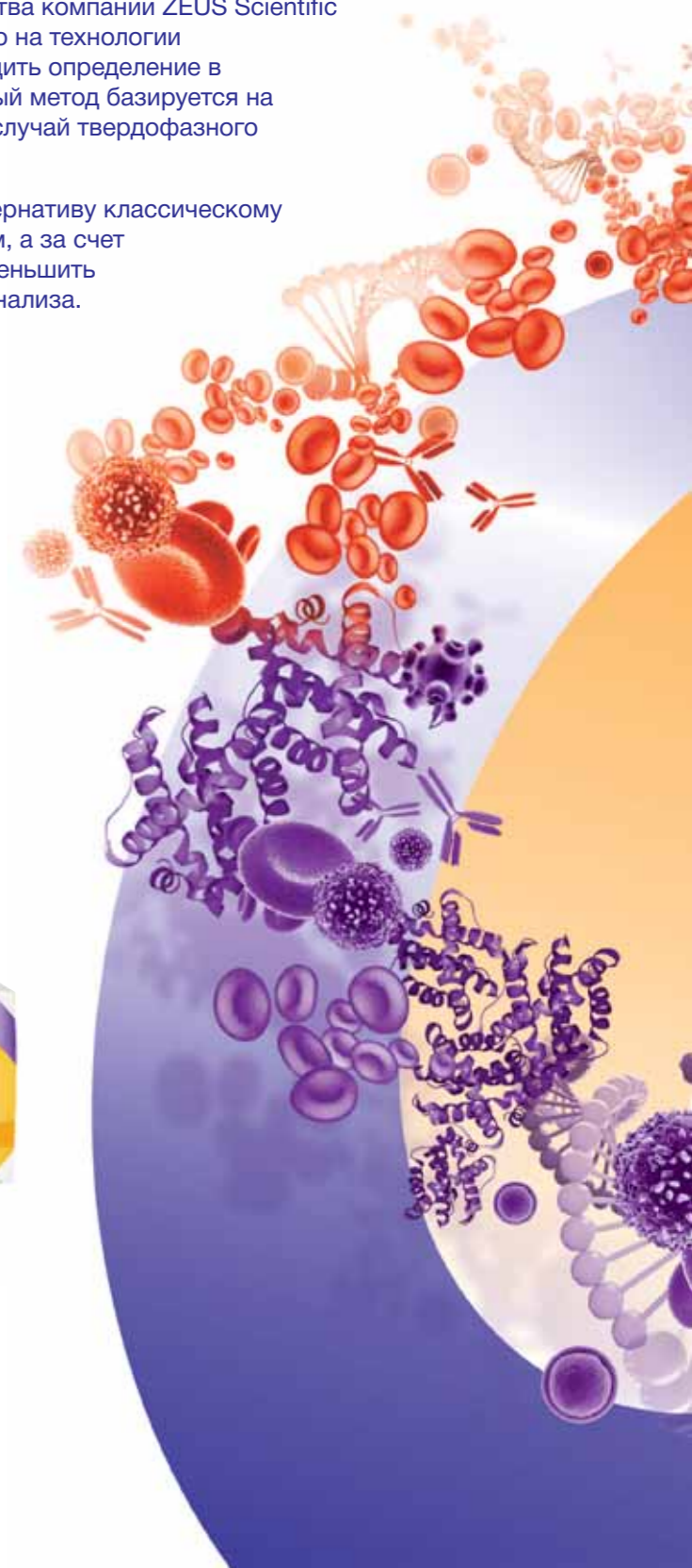
Метод мультиплексного анализа представляет собой альтернативу классическому иммунофлуоресцентному и иммуноферментному анализам, а за счет мультиплексирования измеряемых аналитов позволяет уменьшить количество ручных этапов и повысить чувствительность анализа.

Аутоиммунные панели AtheNA Multi-Lyte

позволяют проводить анализ антител к различным аутоантигенам (ANA: SSA, SSB, Sm, RNP, Scl-70, Jo-1, Centromere B, Histone, Ribosomal P, dsDNA; RF, GBM, MPO, PR3, TPO, Tg и др.) в мультиплексном формате.

Инфекционные панели AtheNA Multi-Lyte

предназначены для диагностики инфекционных заболеваний, вызванных вирусами Эпштейна-Барр, простого герпеса, кори, краснухи, возбудителями сифилиса и ToPC-инфекций путем определения специфических антител к антигенам возбудителя в мультиплексном формате.





ИНФОРМАЦИЯ ПО НАБОРАМ

АУТОИММУННЫЕ ПАНЕЛИ

- Набор **AtheNA Multi-Lyte® ANA-II** предназначен для полуколичественного определения антител класса IgG к 8 отдельным аутоантигенам (SSA, SSB, Sm, RNP, Scl-70, Jo-1, Centromere B и Histone), для количественного определения антител класса IgG к двухцепочечной ДНК (dsDNA) и для качественного определения антител класса IgG к ядерным антигенам (ANA) в сыворотке человека. Тест-система призвана помочь в диагностике различных системных аутоиммунных расстройств.
- Набор **AtheNA Multi-Lyte® ANA-III** предназначен для полуколичественного определения антител класса IgG к 9 отдельным аутоантигенам (SSA-52, SSA-60, SSB, Sm, RNP, Scl-70, Jo-1, Centromere B и Ribosomal P) и для количественного определения антител класса IgG к двухцепочечной ДНК (dsDNA) в сыворотке человека. Тест-система предназначена для диагностики различных системных аутоиммунных расстройств.
- Набор **AtheNA Multi-Lyte® Autoimmune Vasculitis Plus** предназначен для качественного и полуколичественного определения антител класса IgG к 3 различным аутоантигенам (антигенам базальной мембраны почечных клубочков (GBM) и цитоплазматическим нейтрофильным антигенам (ANCA): MPO и протеиназы 3 (PR3)) в сыворотке человека. Тест-система предназначена для использования в качестве вспомогательного средства при диагностике различных аутоиммунных васкулитов, характеризующихся повышенными уровнями отдельных аутоантител. Миелопероксидаза и/или протеиназа 3 могут быть связаны с аутоиммунными заболеваниями, такими как гранулематоз Вегенера, идиопатический быстро прогрессирующий гломерулонефрит (ИБПГН), микроскопический полиангиит (МПА) и синдром Перри-Ромберга (СПР). Обнаружение антител к базальной мембране почечных клубочков (анти-GBM) помогают в диагностике синдрома Гудпасчера.
- Набор **AtheNA Multi-Lyte® RF Plus** предназначен для качественного и/или количественного определения антител класса IgM к ревматоидному фактору. Данная тест-система помогает в диагностике ревматоидного артрита.
- Набор **AtheNA Multi-Lyte® TPO/Tg Plus** предназначен для качественного определения антител класса IgG к двум различным тиреоидным аутоантигенам (тиреопероксидаза [TPO] и тироглобулин [Tg]) в сыворотке человека. Данная тест-система помогает в диагностике различных аутоиммунных заболеваний щитовидной железы.



ИНФЕКЦИОННЫЕ ПАНЕЛИ

- Набор **AtheNA Multi-Lyte® EBV IgG Plus** предназначен для количественного определения антител класса IgG к трем различным антигенам вируса Эпштейна-Барр (EBV-VCA gp-125, общий EBV-EA и рекомбинантный EBNA-1) в человеческой сыворотке. Тест-система помогает в лабораторной диагностике инфекционного мононуклеоза, связанного с ВЭБ, и дает эпидемиологическую информацию о заболевании, вызванном вирусом Эпштейна-Барр.
- Набор **AtheNA Multi-Lyte® HSV1&2 IgG Plus** предназначен для качественного определения наличия или отсутствия антител класса IgG к вирусу простого герпеса 1 и 2 типа в сыворотке человека. Тест показан сексуально активным взрослым и будущим матерям в качестве вспомогательного средства в диагностике вирусов простого герпеса 1 и 2 типов. Прогностическое значение положительных или отрицательных результатов зависит от распространенности в популяции и претестовой вероятности наличия ВПГ-1 и ВПГ-2. Тест не предназначен для скрининга доноров.
- Набор **AtheNA Multi-Lyte® Measles IgG Plus** предназначен для иммуноанализа на основе микросфер для качественного предварительного выявления антител класса IgG к вирусу кори в сыворотке человека. Тестовая система позволяет установить, перенес ли человек корь.
- Набор **AtheNA Multi-Lyte® T. pallidum IgG Plus** предназначен для качественного определения специфических антител класса IgG к *Treponema pallidum* в сыворотке человека. Наличие антител к специфическому антигену *T. pallidum* в сочетании с лабораторными тестами, не связанными с трепонемой и клиническими данными могут помочь в диагностике сифилиса.
- Набор **AtheNA Multi-Lyte® ToRCH IgG Plus** предназначен для качественного определения специфических антител IgG к возбудителям ToRH-инфекций: *Toxoplasma gondii*, вирусу краснухи, цитомегаловирусу, вирусам простого герпеса 1 и 2 типов в сыворотке человека. Результаты этого анализа предполагается использовать в оценке серологического статуса в отношении *T. gondii*, вируса краснухи и ЦМВ. Тест показан сексуально активным взрослым и будущим матерям в качестве вспомогательного средства в диагностике ВПГ 1-го и 2-го типа.