



ТЕСТЫ ДЛЯ ИММУНОХИМИЧЕСКИХ АНАЛИЗАТОРОВ СЕРИЙ ACCESS и DxI



Тиреоидная панель

- Тиреотропный гормон
- Свободный тироксин
- Свободный трийодтиронин
- Общий тироксин
- Общий трийодтиронин
- T-uptake
- Тиреоглобулин
- Антитела к тиреопероксидазе
- Антитела к тиреоглобулину



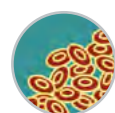
Репродуктивная панель

- Антимюллеров гормон (АМГ)
- Бета-хорионический гонадотропин
- Фолликулостимулирующий гормон
- Лютеинизирующий гормон
- Пролактин
- Прогестерон
- Эстрадиол
- Неконтрацептивный эстриол
- Тестостерон
- Дегидроэпиандростерон сульфат (DHEA-S)
- Ингибин А
- Глобулин, связывающий половые гормоны (SHBG)
- Белок А, ассоциированный с беременностью (PAPP-A)



Кардиопанель

- Тропонин I
- Креатинкиназа MB
- Миоглобин
- Дигоксин
- Натрийуретический пептид (BNP)*



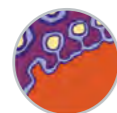
Диагностика анемии

- Ферритин
- Витамин B12
- Фолат сыворотки/Фолат эритроцитов
- Антитела к внутреннему фактору
- Эритропоэтин
- Растворимый рецептор трансферрина



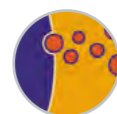
Онкомаркеры

- Специфический антиген простаты (PSA)
- Свободный специфический антиген простаты (free PSA)
- Пробелок специфического антигена простаты ([-2]proPSA)
- Раково-эмбриональный антиген
- Альфа-фетопротеин
- OV-monitor (CA 125)
- BR-monitor (CA 15.3)
- GI-monitor (CA 19.9)



Вирусные инфекции

- Поверхностный антиген гепатита В
- Поверхностный антиген гепатита В подтверждающий
- Антитела к поверхностному антигену гепатита В
- Антитела к ядерному антигену гепатита В
- Антитела к ядерному антигену гепатита В
- Антитела к вирусу гепатита А
- Антитела IgM к вирусу гепатита А
- ВИЧ комбинированный**
- Антитела к вирусу гепатита С**



Инфекционная панель

- Антитела IgM к вирусу краснухи
- Антитела IgG к вирусу краснухи
- Антитела IgM к токсоплазме
- Антитела IgG к токсоплазме
- Антитела IgM к цитомегаловирусу
- Антитела IgG к цитомегаловирусу

Другие тесты

- Кортизол
- Инсулин
- Гормон роста
- Интерлейкин 6

Костная панель

- Общий 25(OH) Витамин D
- Костная щелочная фосфатаза (Остаза)
- Интактный паратиреоидный гормон (рутинная и интраоперационная диагностика)

ТЕХНИЧЕСКИЕ ХАРАКТЕРИСТИКИ DxI 800

Аналитическая система

Полностью автоматический иммунохимический анализатор с произвольной загрузкой для высокопроизводительных лабораторий

Принцип метода

ИФА на парамагнитных частицах
Ферментативно усиленная хемилюминесценция

Система детекции

Люминометр

Производительность

До 400 тестов/час

Температурный режим

Инкубатор и промывающая станция: 37°C
Блок аликвотирования: 4-10°C
Реагентный блок: 4-10°C

Количество реагентов на борту

50 самогерметизирующихся реагентных картриджа

Меню тестов

Более 50 протоколов исследований

Штрих-кодирование реагентов и калибраторов

Автоматический контроль:

- Состояния системы
- Количества тестов
- Срока годности реагентов
- Номера партии
- Срока годности калибровочной кривой

Калибровка

Калибровочная кривая действительна до 56 дней в зависимости от теста. Калибровочные кривые и их данные выводятся для печати и на экран монитора

Количество образцов

Одновременная загрузка до 120 образцов (30 штативов по 4 образца)

Штрих-коды

Код 39 (код 3 из 9 или SD-3);
Код 93;
Код 128 (USD 6);
Interleaved 2 из 5 (USD-1);
Codabar (USD-4)

ООО «Бекмен Культер»
г. Москва, ул. Станиславского, д. 21, стр. 3
тел.: (495) 228-67-00, факс: (495) 228-67-01
E-mail: beckman.ru@beckman.com
www.beckmancoulter.com
BCRU_BR_051_rev1.0

Объем образца

5-220 мкл, в зависимости от теста;
<50 мкл для большинства тестов

Функция детекции сгустка

Типы используемых пробирок

Первичные пробирки
12, 13 x 75 мм стекло или пластик
16 x 75 мм
16 x 85 мм
13, 16 x 100 мм
Чашечки для образцов:
0.5 мл, 1.0 мл, 2.0 мл, 3.0 мл
Педиатрические чашечки

Тип образцов

Сыворотка
Плазма
Моча
Амниотическая жидкость
Цельная кровь

Инсталляционные требования

Размеры прибора и масса:

Вес - 630 кг
Высота - 170 см
Длина - 171 см
Ширина - 97 см

Специальные требования

Свободное пространство с обеих сторон по 76 см
Пространство сверху: 22 см
Пространство перед прибором: 39 см, 98 см для обслуживания
Пространство сзади: 37 см

Требования к электрическим сетям

Аналитический модуль: 220 В, 20 А (max), 50/60 Гц

Тепловыделение (максимальное)

Аналитический модуль: 3775 BTU/час \leq 1100 Вт
Управляющая станция: 1280 BTU/час = 300 Вт

Условия эксплуатации

Температура в помещении: от +18°C до +30°C (\leq 2°C изменения температуры за 30 мин)
Влажность: 20-85%
Высота над уровнем моря: не более 2300 м
Уровень шума: не более 60 дБ



DXI 800 ИММУНОХИМИЧЕСКИЕ СИСТЕМЫ

* Продукция компании Alere
** Продукция компании Bio-Rad



Move healthcare forward.



Move healthcare forward.

ИСКЛЮЧИТЕЛЬНАЯ ПРОДУКТИВНОСТЬ ВАШЕЙ ЛАБОРАТОРИИ

Для лабораторий с высокой производительностью

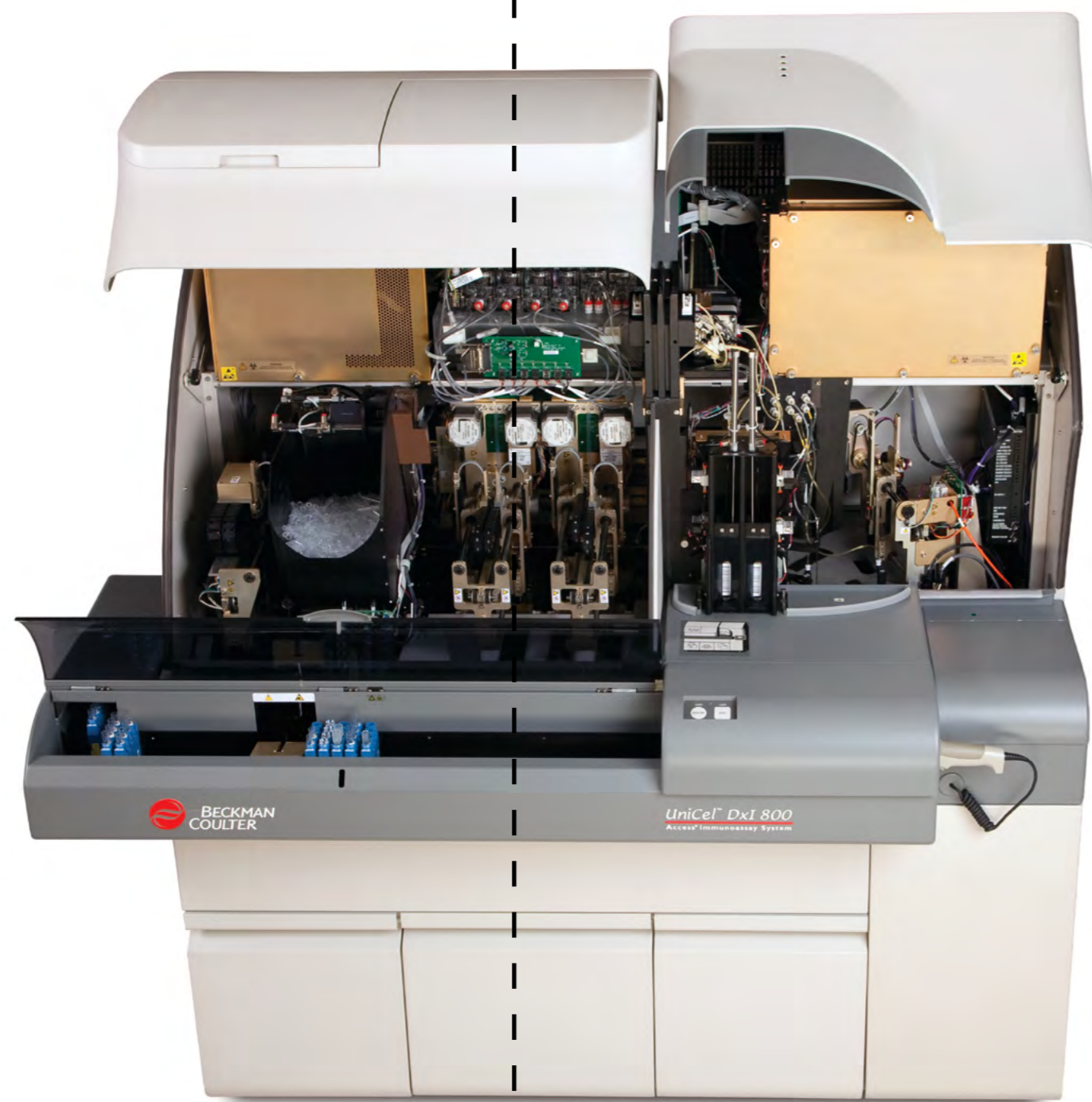
Системы DxI созданы для обеспечения клинических потребностей лабораторий со средним и большим потоком исследований за счет повышения эффективности рабочих процессов, сокращения работы оператора и повышения производительности.

Производительность анализатора DxI 800 до 400 тестов в час, с непрерывной системой дозагрузки срочных и рутинных тестов.

Проверенная аналитическая эффективность

В основе систем DxI лежит проверенная хемилюминесцентная детекция Beckman Coulter с технологией разделения на парамагнитных частицах.

- › Технология хемилюминесценции обеспечивает высокую точность и чувствительность
- › Хемилюминесцентная детекция помогает исключить посторонние шумы и обеспечить точность результата
- › Быстрый анализ обеспечивает быструю выдачу результата



КОГДА ВРЕМЯ БЕСЦЕННО

Аликвотирование на борту

Система DxI создает аликвоты с учетом всех заданных тестов, а также любого дополнительного объема, необходимого для проведения рефлекс-тестирования или повторных тестов.

- › DxI хранит аликвоты в течение 3 часов в охлаждаемой зоне на борту
- › Для аликвот и проведения тестирования используются одинаковые реакционные пробирки

Эффективная реагентная система

Жидкие, готовые к использованию реагенты, быстро и легко загружаются на борт анализатора с помощью считывания данных со штрих-кода.

- › В меню более 50 наименований тестов, с самогерметизирующимися реагентными картриджами, которые обеспечивают гибкость при конфигурации системы
- › Оператор может одновременно загружать до 4-х реагентных картриджей, без обращения к ПК
- › Все компоненты реагентного картриджа жидкие и готовы к использованию
- › На борту анализатора реагенты хранятся в охлаждаемых условиях, сохраняя стабильность до указанного срока годности
- › Реагентные картриджи совместимы со всеми иммунохимическими системами Access и DxI

Оптимизированная обработка образцов

Системы DxI работают с большими потоками, поэтому при постановке на борт образцов пациента не прерывается работа всего анализатора. Анализатор DxI 800 позволяет одновременно загрузить до 120 образцов.

- › Благодаря аликвотированию, штатив с образцами освобождается уже через 36 секунд и доступен для дальнейших исследований
- › Обычная загрузка может быть прервана установкой STAT образцов, без ущерба для производительности анализатора
- › Детекция сгустка образцов и реагентов обеспечивает точность и достоверность полученных результатов
- › Пробоотборник промывается после взятия каждой аликвоты, полностью устраняя необходимость использования одноразовых наконечников и предотвращая возможную контаминацию
- › Рефлекс-тестирование позволяет отказаться от отслеживания, поиска и повторной загрузки проб на борт
- › Автоматическое разведение образцов на борту

Простота в использовании

Системы DxI обеспечивают высокую производительность при минимальном вмешательстве оператора, что делает их мощными и простыми в использовании.

- › Оператор может загружать все реагенты и расходные материалы «на лету», без обращения к ПК
- › Цветовые индикаторы на передней панели анализатора сообщают оператору о состоянии системы; пиктограмма показывает, какие расходные материалы нуждаются в пополнении
- › Система обеспечивает до 3-х часов автономной работы (без участия оператора)

БОЛЬШЕ, ЧЕМ ПРОСТО ИММУНОХИМИЯ

Повышение эффективности и качества при автоматизации

Каждая лаборатория сталкивается с постоянно растущими требованиями к меню, скорости прохождения теста, оптимизации и автоматизации рабочего процесса. Система Power Link связывает биохимическую систему AU680 и иммунохимическую систему DxI в единую автоматизированную систему. Она предназначена для удовлетворения потребностей лабораторий со средними и большими потоками. Система Power Link предлагает расширенные возможности управления данными для снижения трудозатрат и упрощения всего процесса.



AU680

PowerLink

DxI600/800

Система Power Link позволит вашей лаборатории:

- › Упростить организацию рабочих процессов благодаря одной точке загрузки образцов для иммунохимических и биохимических исследований
- › Повысить качество исследований благодаря первоочередному дозированию образца для иммунохимических тестов
- › Повысить уровень биологической безопасности благодаря функции автоматического снятия крышек
- › Ускорить выдачу результатов благодаря транспортировке единичной пробирки, без необходимости использования штативов
- › Возможность автономной работы анализаторов и обслуживание анализаторов без остановки всей системы
- › Возможность сборки из двух отдельно стоящих анализаторов непосредственно в лаборатории с использованием модуля интеграции

Move healthcare forward.