



Набор Gamma-Type™

для определения совпадений по гаплотипу
между донором гемопоэтических стволовых
клеток и реципиентом при неродственных
трансплантациях





Обоснование

Совпадение по генным блокам главного комплекса гистосовместимости позволяет улучшить результат трансплантации гемопоэтических стволовых клеток и существенно снизить риск развития острой реакции «трансплантат против хозяина»



Наличие совпадения по генам HLA еще не означает совпадение по гаплотипам

Донор: **A*25,30; B*18,40; DRB1*03,13**

Пациент: **A*25,30; B*18,40; DRB1*03,13**

Совпадение по HLA

Донор: a: **A*25; B*40; DRB1*03**

d: A*30; B*18; DRB1*13

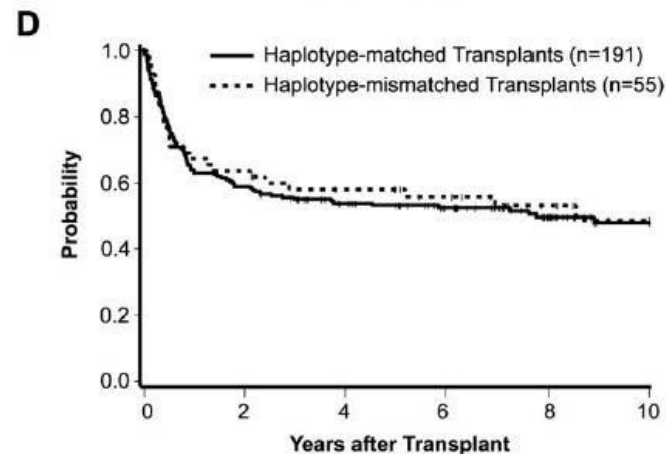
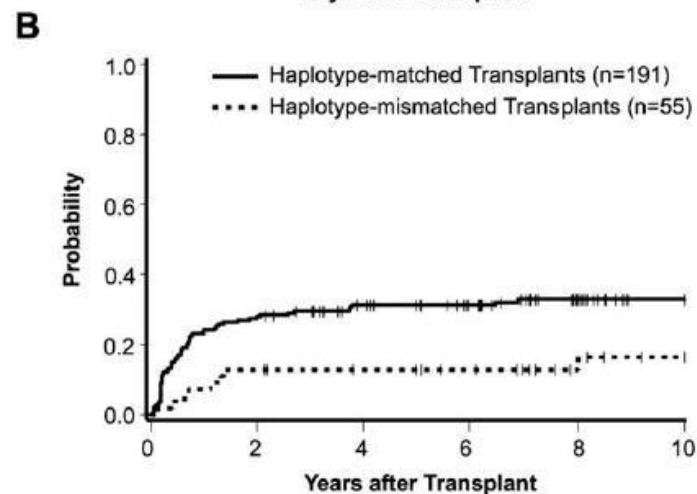
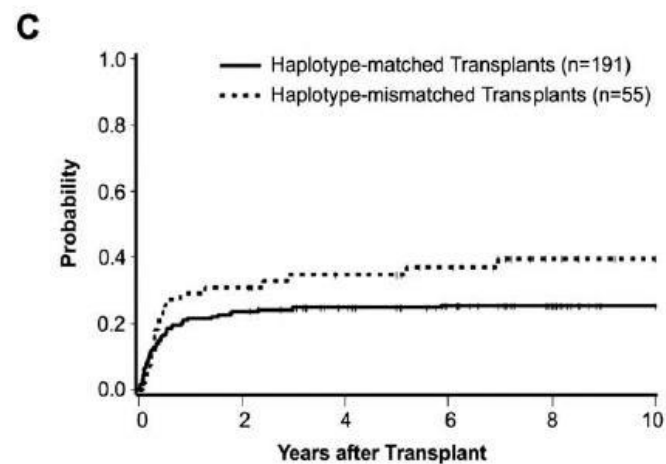
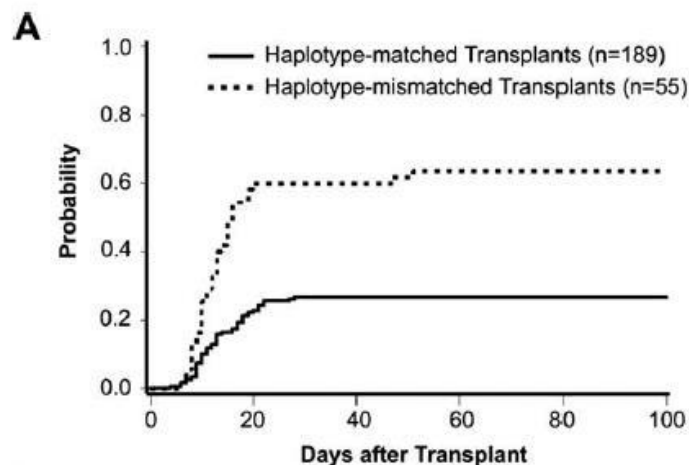
Пациент: a: **A*25; B*40; DRB1*13**

d: A*30; B*18; **DRB1*03**

Но не совпадает по гаплотипу

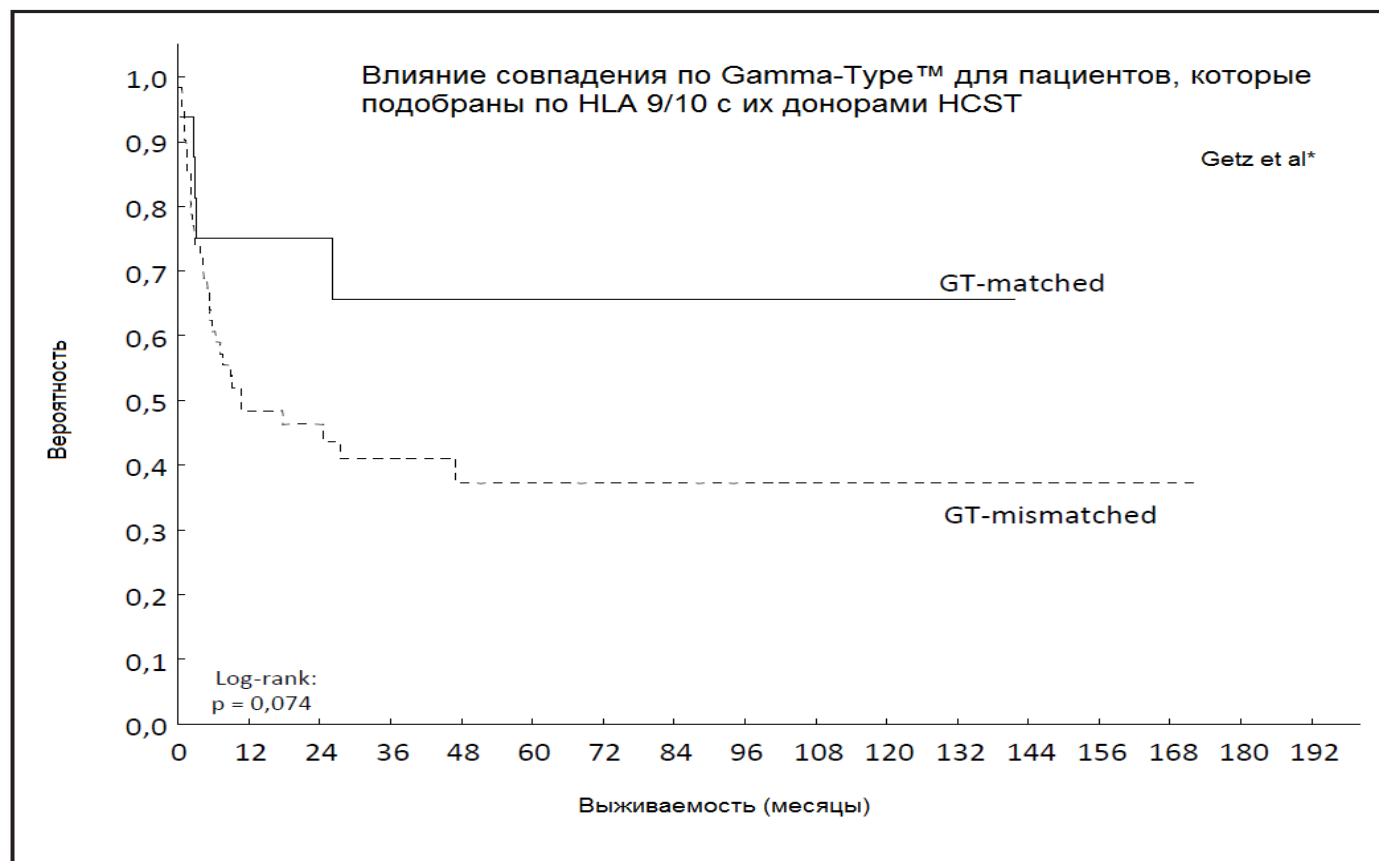


И несовпадение по гаплотипам является причиной развития тяжелой формы РТПХ





Показатели выживаемости пациентов с ТКМ с гаплосовместимостью





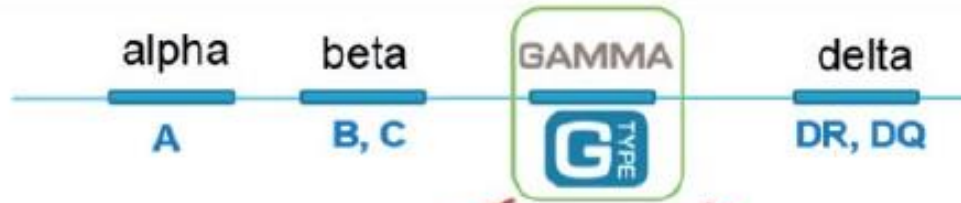
- Гамма-блок редко типизируется, оставляя обширную область центрального региона ГКГС неописанной во время трансплантации.
- При этом он представляет собой ключевой локус для прогнозирования совпадения по гаплотипам.
- Несовпадение по гамма-блоку указывает на присутствие рекомбинантных гаплотипов и потенциальное генетическое несовпадение по всей области ГКГС.

GammaType SSP – набор для определения несовпадения по гаплотипу при неродственных пересадках гемопоэтических стволовых клеток



Расположение генов гамма-блока

MHC
BLOCKS

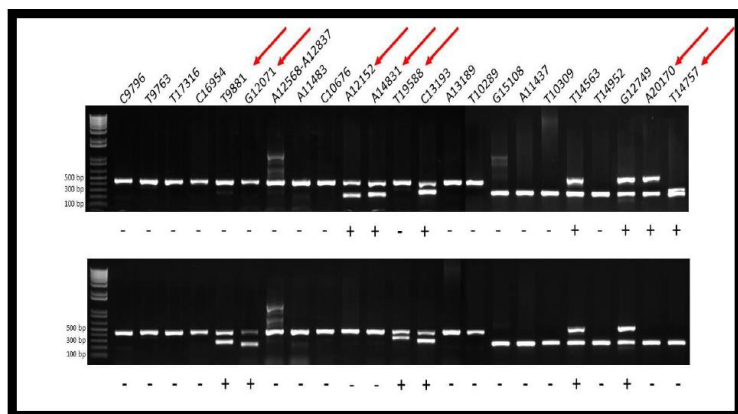


SSP TYPING
ASSAY





Специфические маркеры
гамма-блока содержат
гены растворимых
фракций белков комплемента



AH	A	Cw	B	C2	Bf	C4A	C4B	DR	DQ
7.1	3	7	7	C	S	3	1	15	6
7.2	24	7	7	C	S	3+3	1	1	5
8.1	1	7	8	C	S	Q0	1	3	2
13.1	30	6	13	C	S	3	1	7	2
18.1	25		18	Q0	S	4	2	15	6
18.2	30	5	18	C	F1	3	Q0	2	2
18.3			18		S	3	1	11	7
35.2	11	4	35	C	F	3+2	Q0	1	5
35.2	11	4	35		S	3	Q0	1	5
35.4			35		S	3	1	5	
35.5			35		S	3	1	5	
37.1	1	6	37	C	F	3	1	10	
38.1	26		38		S	2	1	4	8
42.1		2	42	C	F	12+91	Q0	3	4
44.1	2	5	44	C	S	3+3	Q0	4	7
44.2	29		44	C	F	3	1	7	2
44.3	29		44		S	Q0	1	7	2
44.3	33		44	C	F	3	1	13	6





Набор доступен для заказа

Gamma-Type™ (RUO)* - это ПЦР SSP набор, позволяющий выявлять 25 SNP, локализованных в гамма-блоке главного комплекса гистосовместимости.

* Только для использования в исследовательских целях. Не для использования в диагностических процедурах.

Наименование набора	Кат. номер
Gamma-Type™ 25 тестов	KD PD8.0-1(25)
Gamma-Type™ 96 тестов	KD PD8.0-1(96)

ЗАО «БИОХИММАК»

119991, Москва, Ленинские горы, 1-11, МГУ им.
Ломоносова

Тел.: (495) 647 27 40, 939 24 21,

hla@biochemmack.ru

www.biochemmack.ru

